

HOW TO USE I-SPRAYWASH | pg. 1

JAK UŻYWAĆ I-SPRAYWASH | pg. 2

SÅ HÄR ANVÄNDER DU I-SPRAYWASH | pg. 3

VEILEDNING FOR BRUK AV I-SPRAYWASH | pg. 4

COME UTILIZZARE I-SPRAYWASH | pg. 5

ANWENDUNG VON I-SPRAYWASH | pg. 6

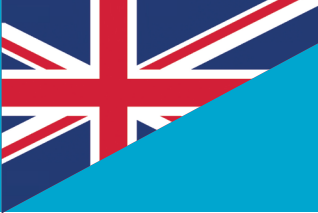
COMMENT UTILISER I-SPRAYWASH | pg. 7

I-SPRAYWASH KÄYTTÖOHJE | pg. 8

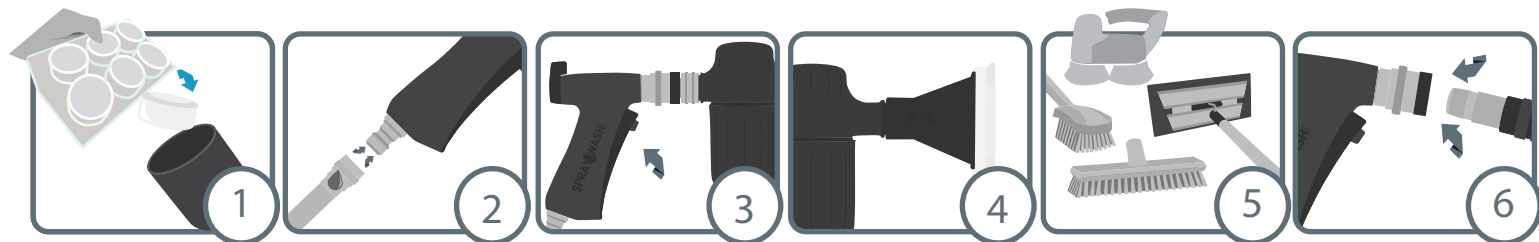
SÅDAN BRUGER DU I-SPRAYWASH | pg. 9

GEbruiksinstructies voor I-SPRAYWASH | pg. 10





How to use i-spraywash



1 Place 1 or 2 tablets in the i-spraywash tablet container.

2 Connect to hose.

3 Pull the trigger.

4 Spray desired surfaces thoroughly and let it work. Avoid drying out on the surface.

5 If necessary; Scrub the surfaces manually. or combine it with i-scrub 21B.

6 Rinse thoroughly with cold water.



5 - 45°



2-5 BAR / 29-72 PSI



TURN AND REGULATE DOSING WITH EASE

REMEMBER

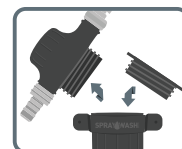
- Follow instructions for correct use
- Water pressure between 2-5 bar (normal water pressure)
- Ensure good ventilation/fresh air
- Use practical clothing
- Keep distance to surfaces you spray
- Only use original i-spraywash tablets
- Keep tablets dry, cool and away from sun and heat
- Apply grease/oil on couplings periodically

IMPORTANT INFORMATION – handling after usage!

i-spraywash must be drained after use – or by breaks of more than 10 minutes.

Empty the content into a drain/container. Rinse with clean water where you drain i-spraywash. Rinse i-spraywash with water. Be careful: Concentrate may discolor clothing etc.

Unscrew tablet container. Screw the lid on. If there is more tablet remaining it has to stay in the tablet container until next time you use i-spraywash.



CLEANINGTAB 1

Periodic descaling
SPW.TAB18.1
SPW.TAB18.1P(perfume)



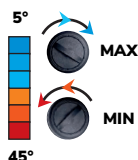
CLEANINGTAB 9

Daily cleaning
SPW.TAB18.9
SPW.TAB18.9P (perfume)



CLEANINGTAB 12

Daily and heavy cleaning
SPW.TAB18.12
SPW.TAB18.12P (perfume)



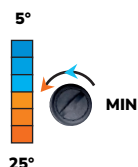
CHLORTAB

Chlorine disinfection of surfaces.
SPW.TAB18.CH
SPW.TAB18.CH (perfume)



DESTAB

Oxidizing disinfection of surfaces.
SPW.TAB18.DE
SPW.TAB18.DE (perfume)



Nito



Click / Gardena



SPW.PART.1

SPW.PART.2

SPW.PART.4

SPW.PART.5

SPW.PART.6



SPW.PART.7

SPW.PART.8



How to video

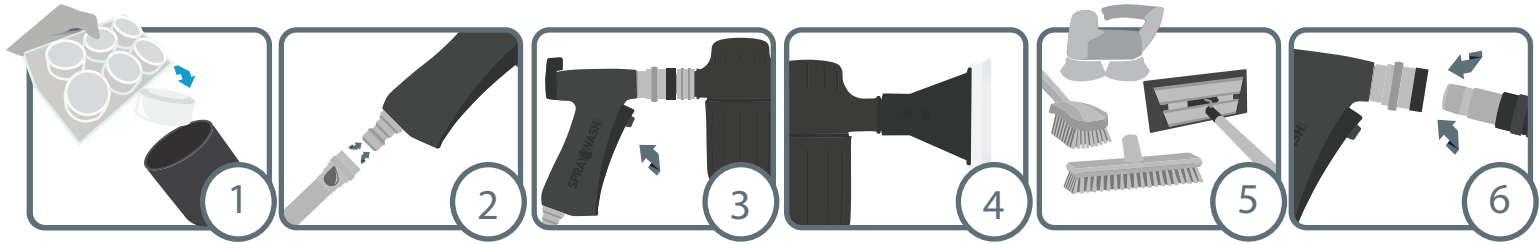
SUPPORT

Contact your local i-team partner for support, technical questions and spare parts.

CONTACT

i-team Global HQ
Hoppenkuil 27B
5626 DD Eindhoven
+31 (0)40-266 24 00
www.i-teamglobal.com

JAK UŻYWAĆ I-SPRAYWASH



Włóż 1 lub 2 tabletki do pojemnika i-spraywash.

Podłącz do węża.

Wciśnij spust.

Spryskaj myłą powierzchnię i pozwól chemii pracować. Nie pozwól by chemia wyschła.

Jeżeli potrzeba; szoruj powierzchnię ręcznie. lub połącz go z i-scrub 21B.

Splucz wodą.



5 - 45°



2-5 BAR / 29-72 PSI



OBRÓĆ I DOSTOSUJ DAWKOWANIE Z ŁATWOŚCIĄ

PAMIĘTAJ

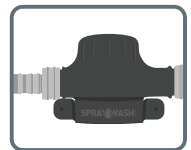
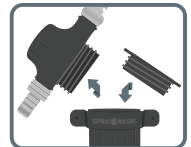
- Przestrzegaj instrukcji w celu prawidłowego użycia
- Ciśnienie wody pomiędzy 2-5 bara (normalne ciśnienie wody)
- Wentyluj pomieszczenie w którym pracujesz
- Używaj ubrań roboczych
- Zachowaj dystans do mytej powierzchni
- Używaj tylko oryginalnych tabletek i-spraywash
- Trzymaj tabletki suche, i nie narażone na promienie słoneczne
- Nakładaj smar na złączki

WAŻNE INFORMACJEN – obsługa po użyciu

i-spraywash musi być osuszony po użyciu lub podczas przerwy w pracy dłuższej niż 10 minut.

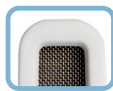
Opróżnij zawartość do odpływu / pojemnik. Wypłucz czystą wodą odpływ do którego spuszczasz resztki chemii. Splucz chemię SprayWash wodą. Bądź ostrożny: Koncentrat może przebarwiać odzież itp.

Odkręć pojemnik na tabletki. Przykręć przykrywkę. Jeżeli w pojemniku została tabletki pozostaw ją w pojemniku do następnego użycia.



CLEANINGTAB 1

Dla okresowego odkamieniania.
SPW.TAB18.1
SPW.TAB18.1P(perfumy)



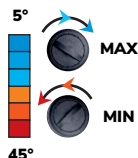
CLEANINGTAB 9

Do codziennego
SPW.TAB18.9
SPW.TAB18.9P (perfumy)



CLEANINGTAB 12

Do gruntownego czyszczenia.
SPW.TAB18.12
SPW.TAB18.12P (perfumy)



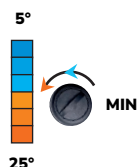
CHLORTAB

Dezynfekcja chlorem
Powierzchnie.
SPW.TAB18.CH
SPW.TAB18.CH (perfumy)



DESTAB

Dezynfekcja utleniająca
Powierzchnie.
SPW.TAB18.DE
SPW.TAB18.DE (perfumy)



Nito



Click / Gardena



SPW.PART.1

SPW.PART.2

SPW.PART.4

SPW.PART.5

SPW.PART.6



SPW.PART.7

SPW.PART.8



How to video

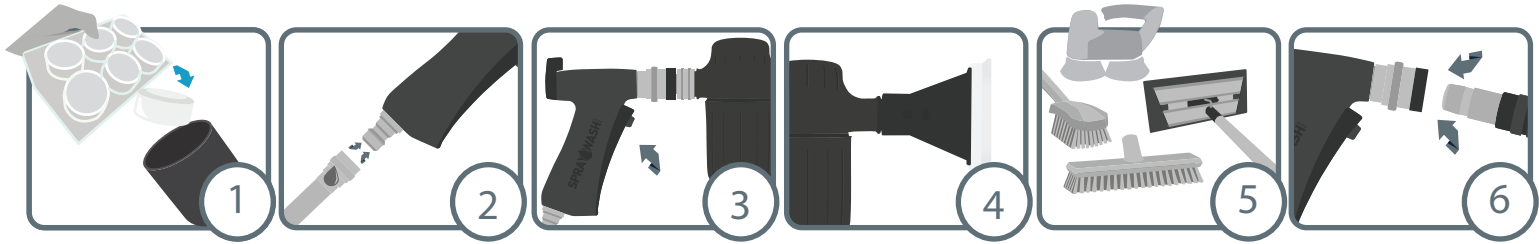
WSPARCIE

Skontaktuj się z lokalnym partnerem i-team, aby uzyskać pomoc, pytania techniczne i części zamienne.

CONTACT

i-team Global HQ
Hoppenkuijl 27B
5626 DD Eindhoven
+31 (0)40-266 24 00
www.i-teamglobal.com

SÅ HÄR ANVÄNDER DU I-SPRAYWASH



1 Placera 1 eller 2 tabletter i-spraywash tablettburken.

2 Koppla till vattenslang.

3 Tryck på avtryckaren.

4 Spraya önskade ytor grundligt och låt verka. Undvik intorkning på ytan.

5 Vid behov bearbeta ytan. eller kombinera den med i-scrub 21B.

6 Eftersköj grundligt med kallt vatten.



5 - 45°



2-5 BAR / 29-72 PSI



VRID OCH REGLERA DOSERING MED LÄTTET

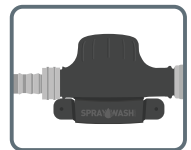
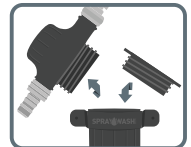
REMEMBER

- Följ anvisningen för rätt användning och hantering
- Vattentryck mellan 2-5 bar (normalt vattentryck)
- Var noga med god ventilation/frånluft
- Använd skyddskläder
- Håll avstånd till ytorna som sprayas
- Använd endast original i-spraywash tabletter
- Förvara tablettorna tork och svalt. Undvik sol och värme
- Smörj kopplingarna med jämna mellanrum

VIKTIG INFORMATION –hantering efter användning!

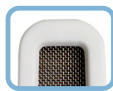
i-spraywash skall tömmas på vätska efter användning- eller vid pauser längre än 10 minuter. Töm innehållet i avlopp eller behållare. Eftersköj med vatten där du tömmer i-spraywash. Skölj igenom din i-spraywash med vatten. Var försiktig: koncentrat kan missfärga kläder mm.

Skruva av tablettbehållaren. Skruva på locket. Finns det tablett kvar skall den vara kvar i behållaren till nästa gång du använder din i-spraywash.



CLEANINGTAB 1

Periodisk avkalkning
SPW.TAB18.1
SPW.TAB18.1P(parfym)



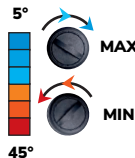
CLEANINGTAB 9

Daglig städning
SPW.TAB18.9
SPW.TAB18.9P (parfym)



CLEANINGTAB 12

Daglig och tung rengöring
SPW.TAB18.12
SPW.TAB18.12P(parfym)



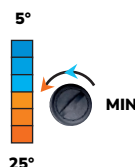
CHLORTAB

Klor desinfektion av Ytor.
SPW.TAB18.CH
SPW.TAB18.CH (parfym)



DESTAB

Oxiderande desinfektion av Ytor.
SPW.TAB18.DE
SPW.TAB18.DE (parfym)



Nito



Click / Gardena



SPW.PART.1



SPW.PART.2



SPW.PART.4



SPW.PART.5



SPW.PART.6



SPW.PART.7



SPW.PART.8



How to video

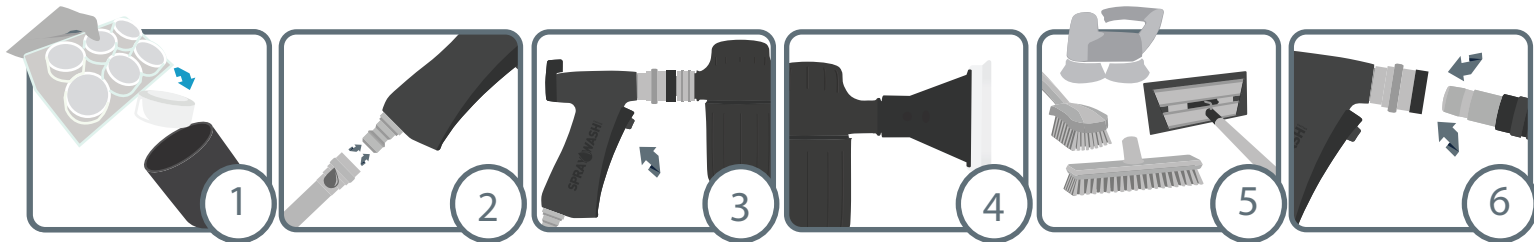
SUPPORT

Kontakta din lokala i-team-partner för support, tekniska frågor och reservdelar.

CONTACT

i-team Global HQ
Hoppenkuil 27B
5626 DD Eindhoven
+31 (0)40-266 24 00
www.i-teamglobal.com

VEILEDNING FOR BRUK AV I-SPRAYWASH



1 Plasser 1 eller 2 tabletter i-spraywash tablettbeholder.

2 Koble i-spraywash til en vannslange.

3 Trykk på avtrekkeren på pistolen.

4 Spray ønskede overflater grundig og la det virke. Unngå inntørring på overflaten.

5 Ved behov bearbeides overflatene med egnet redskap. eller kombinere den med i-skrubbe 21B.

6 Skyll grundig etter med rent vann etter bruk.



5 - 45°



2-5 BAR / 29-72 PSI



VRI REGULATOR FOR Å JUSTERE DOSERINGEN

HUSK

- Følg denne veiledningen for korrekt bruk og håndtering
- Vanntrykk ml 2-5 bar (normalt vanntrykk)
- Sørg for god ventilasjon / utluftning
- Bruk praktiske bekledning
- Hold avstand til overflater du sprayer
- Bruk kun originale i-spraywash tabletter
- Oppbevar tabletter, tørt, kjølig og vekk fra sol og varme
- Smør fett/olje på koblinger med jevne mellomrom

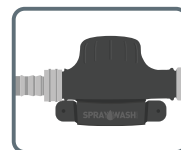
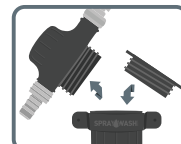
VIKTIG INFORMASJON – veiledning etter bruk!

i-spraywash må tømmes for væske etter bruk – eller ved pauser på mer enn 10 min.

Tøm innholdet i beholderen ut i sluk eller vask. Skyll med rent vann der hvor du tømmer i-spraywash beholderen. Skyll i-spraywash med vann.

Vær forsiktig: Konsentrat kan misfarge tøy.

Tablettbeholderen skrues av. Skru på lokket. Er det tablett igjen i beholderen skal den bli værende i tablettbeholderen til neste gang du skal bruke i-spraywash.



CLEANINGTAB 1

Periodisk avkalking
SPW.TAB18.1
SPW.TAB18.1P/(parfyme)



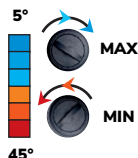
CLEANINGTAB 9

Daglig renhold
SPW.TAB18.9
SPW.TAB18.9P (parfyme)



CLEANINGTAB 12

Daglig og tung rengjøring
SPW.TAB18.12
SPW.TAB18.12P (parfyme)



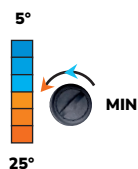
CHLORTAB

Klor desinfeksjon av Flater.
SPW.TAB18.CH
SPW.TAB18.CH (parfyme)



DESTAB

Oksiderende desinfeksjon av Flater.
SPW.TAB18.DE
SPW.TAB18.DE (parfyme)



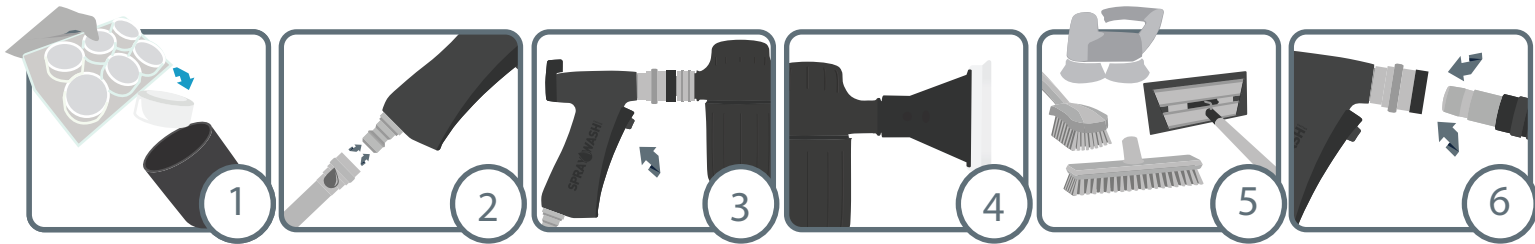
SUPPORT

Kontakt din lokale i-team-partner for støtte, tekniske spørsmål og reservedeler.

CONTACT

i-team Global HQ
Hoppenkuijl 27B
5626 DD Eindhoven
+31 (0)40-266 24 00
www.i-teamglobal.com

COME UTILIZZARE I-SPRAYWASH



1 Posizionare 1 o 2 compresse nell'apposito contenitore della Pistola i-spraywash.

2 Collegare il tubo.

3 Azionare il grilletto.

4 Nebulizzare accuratamente sulle superfici desiderate e lasciare agire. Non lasciare asciugare sulla superficie.

5 Se necessario; strofinare manualmente le superfici, oppure abbinarlo a i-scrub 21B.

6 Risciacquare accuratamente con acqua corrente.



5 - 45°



2-5 BAR / 29-72 PSI



GIRATI E REGOLA
DOSAGGIO FACILE

RICORDA

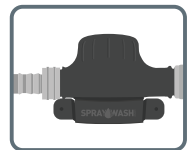
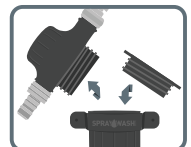
- Seguire le istruzioni per un uso corretto
- Pressione dell'acqua tra 2-5 bar (normale pressione dell'acqua)
- Assicurare una buona aerazione del locale
- Usare abbigliamento pratico
- Mantenere la distanza con le superfici su cui si spruzza
- Utilizzare solo pastiglie i-spraywash originali
- Conservare le pastiglie negli appositi barattoli sigillati e/o Tablet kit, in luogo asciutto, fresco e lontano dal sole e da fonti di calore
- Ungere/oliare i raccordi periodicamente

INFORMAZIONI IMPORTANTI – manipolazione dopo l'uso!

La Pistola i-spraywash deve essere scolata dopo l'uso – o per interruzioni superiori ai 10 minuti.

Svuotare il contenuto in uno scarico o un contenitore. Sciacquare con acqua corrente dove avete scaricato i-spraywash. Risciacquare i-spraywash con acqua. Attenzione: Alcune Tab concentrate potrebbe scolorire abbigliamento, ecc.

Svitare il contenitore delle pastiglie dalla Pistola. Se le pastiglie sono ancora utilizzabili dopo averle scolate nel Tablet Kit, lasciarle fino al prossimo utilizzo di i-spraywash avendo cura di chiudere ermeticamente il Tablet kit Stesso.



CLEANINGTAB 1

Decalcificazione periodica
SPW.TAB18.1
SPW.TAB18.1P(parfume)



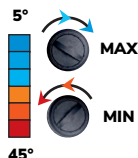
CLEANINGTAB 9

Pulizia giornaliera
SPW.TAB18.9
SPW.TAB18.9P (parfume)



CLEANINGTAB 12

Pulizia quotidiana e pesante
SPW.TAB18.12
SPW.TAB18.12P (parfume)



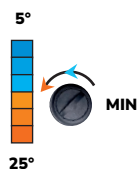
CHLORTAB

Disinfezione con cloro di superfici.
SPW.TAB18.CH
SPW.TAB18.CH (parfume)



DESTAB

Disinfezione ossidante di superfici.
SPW.TAB18.DE
SPW.TAB18.DE (parfume)



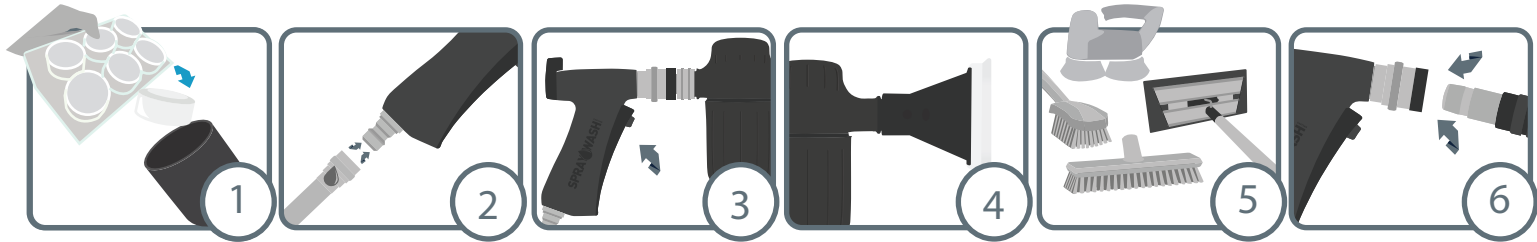
SUPPORT

Contatta il tuo partner i-team locale per supporto, domande tecniche e pezzi di ricambio.

CONTACT

i-team Global HQ
Hoppenkuil 27B
5626 DD Eindhoven
+31 (0)40-266 24 00
www.i-teamglobal.com

ANWENDUNG VON I-SPRAYWASH



1 oder 2 Tabletten in den Tablettenbehälter legen.

Mit Schlauch verbinden.

Auslöser ziehen.

Gewünschte Oberflächen gründlich besprühen und einwirken lassen. Das Trocknen auf der Oberfläche vermeiden.

Bei Bedarf Oberflächen manuell abreiben bzw. nachreiben. Oder kombinieren Sie es mit i-scrub 21b

Gründlich mit kaltem Wasser abspülen.



5 - 45°



2-5 BAR / 29-72 PSI



DURCH EINFACHES DREHEN, REGULIEREN SIE DIE

BITTE BEACHTEN

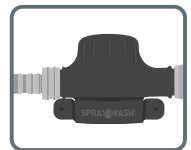
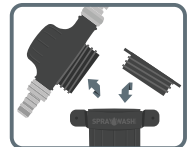
- Für den korrekten Gebrauch die Gebrauchsanweisung lesen
- Wasserdruck zwischen 2-5 Bar (normales Wasserdruck)
- Für gute Belüftung/Frischluftzufuhr sorgen
- Praktische Kleidung tragen
- Abstand zu den besprühten Oberflächen einhalten
- Nur die i-spraywash-Originaltabletten benutzen
- Tabletten trocken und kühl lagern, vor Sonnenlicht und Wärme schützen
- Schmiermittel/Öl regelmäßig auf die Kupplungen geben

IMPORTANT INFORMATION – handling after usage!

i-spraywash muss direkt nach der Verwendung, spätestens aber 10 Minuten danach abgespült werden.

Inhalt in einen Abfluss/Behälter geben, Bereich, in dem Sie i-spraywash weggespült haben, mit sauberem Wasser nachspülen. SprayWash mit Wasser wegspülen. Achtung: Das Konzentrat kann Flecken auf Kleidung usw. hinterlassen.

Tablettenbehälter öffnen. Deckel aufschrauben. Wenn mehr als eine Tablette übrig ist, muss sie im Tablettenbehälter bleiben, bis Sie das nächste Mal i-spraywash verwenden.



CLEANINGTAB 1

Periodische Entkalkung
SPW.TAB18.1
SPW.TAB18.1P(perfume)



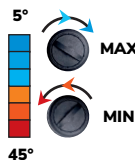
CLEANINGTAB 9

Tägliche Reinigung
SPW.TAB18.9
SPW.TAB18.9P (perfume)



CLEANINGTAB 12

Tägliche und gründliche Reinigung
SPW.TAB18.12
SPW.TAB18.12P (perfume)



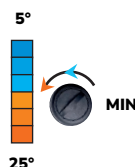
CHLORTAB

Chlordesinfektion von Oberflächen.
SPW.TAB18.CH
SPW.TAB18.CH (perfume)



DESTAB

Oxidierende Desinfektion von Oberflächen.
SPW.TAB18.DE
SPW.TAB18.DE (perfume)



Nito



Click / Gardena



SPW.PART.1 SPW.PART.2 SPW.PART.4 SPW.PART.5 SPW.PART.6



SPW.PART.7 SPW.PART.8



How to video

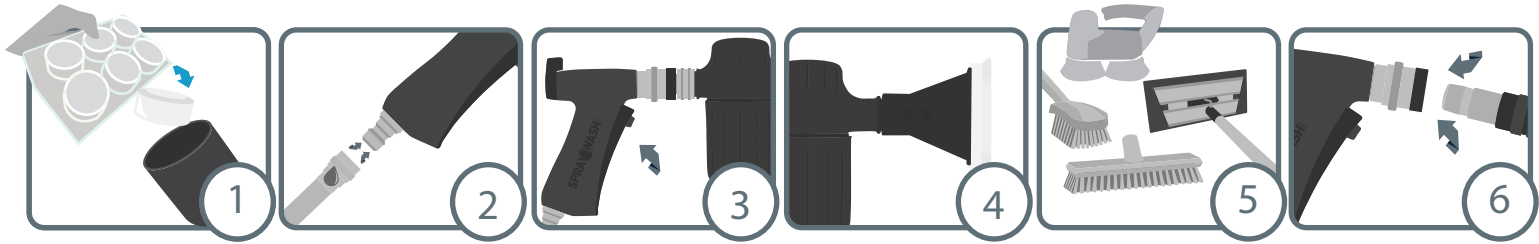
SUPPORT

Wenden Sie sich für Support, technische Fragen und Ersatzteile an Ihren i-team-Partner vor Ort.

CONTACT

i-team Global HQ
Hoppenkuijl 27B
5626 DD Eindhoven
+31 (0)40-266 24 00
www.i-teamglobal.com

COMMENT UTILISER I-SPRAYWASH



1 Mettre 1 ou 2 pastilles dans le réceptacle.

2 Raccorder le tuyau.

3 Appuyer sur la gâchette.

4 Vaporiser soigneusement sur les surfaces désirées et laisser agir. Éviter de laisser sécher.

5 Si nécessaire, frotter les surfaces à la main. Ou combinez-le avec i-scrub 21b

6 Rincer soigneusement à l'eau froide.



5 - 45°



2-5 BAR / 29-72 PSI



TOURNER ET RÉGLER DOSAGE EN TOUTE SIMPLICITÉ

NOTE

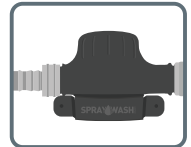
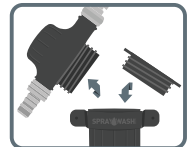
- Suivre les instructions pour garantir un emploi correct
- Pression d'eau entre 2 - 5 bars (pression d'eau normale)
- Veiller à une bonne ventilation / arrivée d'air frais
- Utiliser des vêtements pratiques
- Se tenir à distance des surfaces que vous vaporisez
- Utiliser uniquement des tablettes i-spraywash d'origine
- Conserver les tablettes dans un endroit sec, frais et loin du soleil et de la chaleur
- Graisser / lubrifier régulièrement sur les accouplements

IMPORTANT INFORMATION – handling after usage!

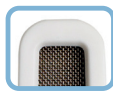
i-spraywash doit être vidé après usage, ou en cas de pauses de plus de 10 minutes.

Vider le contenu dans une évacuation / collecteur. Rincer à l'eau claire après évacuation de SprayWash. Rincer i-spraywash à l'eau. Mise en garde: le produit concentré peut provoquer des décolorations sur les vêtements etc.

Dévisser le collecteur à tablettes. Revisser le couvercle. S'il reste des tablettes, les conserver dans le conteneur jusqu'à la prochaine utilisation de i-spraywash.



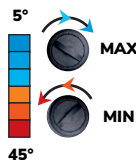
CLEANINGTAB 1
Détartrage périodique
SPW.TAB18.1
SPW.TAB18.1P(perfume)



CLEANINGTAB 9
Ménage quotidien
SPW.TAB18.9
SPW.TAB18.9P (perfume)



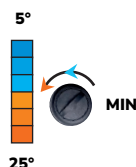
CLEANINGTAB 12
Nettoyage quotidien et lourd
SPW.TAB18.12
SPW.TAB18.12P (perfume)



CHLORTAB
Désinfection au chlore de surfaces.
SPW.TAB18.CH
SPW.TAB18.CH (perfume)



DESTAB
Désinfection oxydante de surfaces.
SPW.TAB18.DE
SPW.TAB18.DE (perfume)



Nito



Click / Gardena



SPW.PART.1

SPW.PART.2

SPW.PART.4

SPW.PART.5

SPW.PART.6



SPW.PART.7

SPW.PART.8

How to video

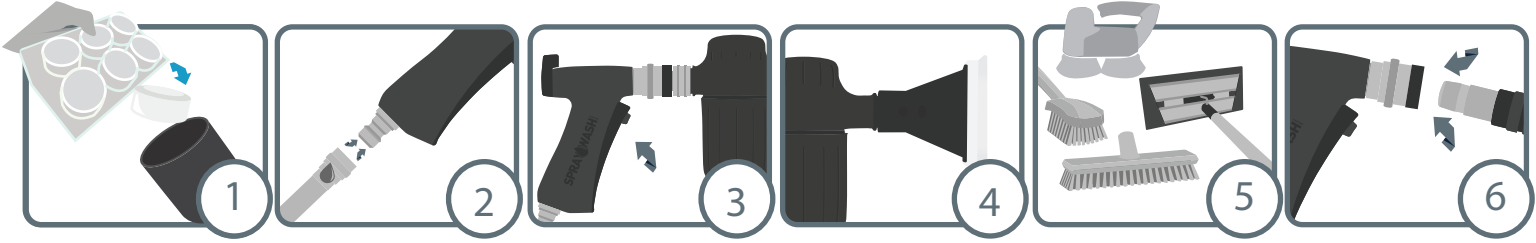
SUPPORT

Contactez votre partenaire i-team local pour l'assistance, les questions techniques et les pièces de rechange.

CONTACT

i-team Global HQ
Hoppenkuil 27B
5626 DD Eindhoven
+31 (0)40-266 24 00
www.i-teamglobal.com

I-SPRAYWASH KÄYTTÖOHJE



1 Laita 1 tai 2 tablettia i-spraywash tablettisäiliöön.

2 Yhdistä vesiletkuun.

3 Paina liipasinta.

4 Suihkuta pinnoille ja anna vaikuttaa. Pesuaine ei saa kuivua pinnoille.

5 Käytä tarvittaessa hankauslevyä tai pesuharjaa. tai yhdistä se i-scrub 21b n kanssa

6 Huuhtelee huolellisesti kylmällä vedellä.



5 - 45°



2-5 BAR / 29-72 PSI



KÄÄNNÄ JA SÄÄDÄ
ANNOS HELPOSTI

MUISTA

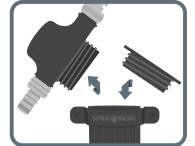
- Noudata aina tuotteen käyttöohjeita
- Veden paine 2-5 bar (normaali hanaveden paine)
- Huolehdi riittävästä ilmanvaihdosta/tuuletuksesta
- Käytä tarkoituksenmukaisia suojavaatteita
- Pidä riittävä etäisyys pestävään pintaan
- Käytä ainoastaan alkuperäisiä i-spraywash tabletteja.
- Säilytä tabletit kuivassa ja viileässä, suojattuina auringonvalolta ja lämmöltä.
- Voitele liitokset säännöllisesti rasvalla tai öljyllä

TÄRKEÄÄ TIETOA – toimenpiteet käytön jälkeen!

i-spraywash on tyhjennettävä vedestä käytön jälkeen – tai jos pidetään yli 10 minuutin tauko.

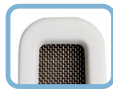
Tyhjennä sisältö viemäriin tai sopivaan astiaan. Huuhtelee pesuainejäämät viemäriin puhtaalla vedellä tyhjennyksen jälkeen. Huuhtelee i-spraywash laite vedellä. Ole varovainen: pesuainetiiviste voi vaalentaa vaatteita ym.

Irrota tablettisäiliö. Sulje säiliö kannella. Jos säiliössä on tablettia jäljellä, se on säilytettävä tablettisäiliössä kunnes käytät i-spraywash laitetta seuraavan kerran.



CLEANINGTAB 1

Säännöllinen kalkinpoisto
SPW.TAB18.1
SPW.TAB18.1P(perfume)



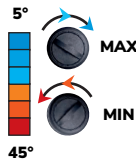
CLEANINGTAB 9

Päivittäinen siivous
SPW.TAB18.9
SPW.TAB18.9P (perfume)



CLEANINGTAB 12

Päivittäinen ja raskas siivous
SPW.TAB18.12
SPW.TAB18.12P (perfume)



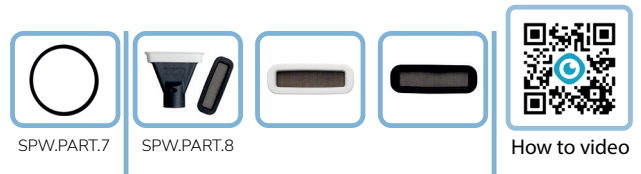
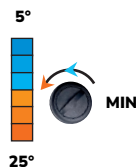
CHLORTAB

Klooridesinfiointi
pinnat.
SPW.TAB18.CH
SPW.TAB18.CH (perfume)



DESTAB

Hapettava desinfiointi
pinnat.
SPW.TAB18.DE
SPW.TAB18.DE (perfume)



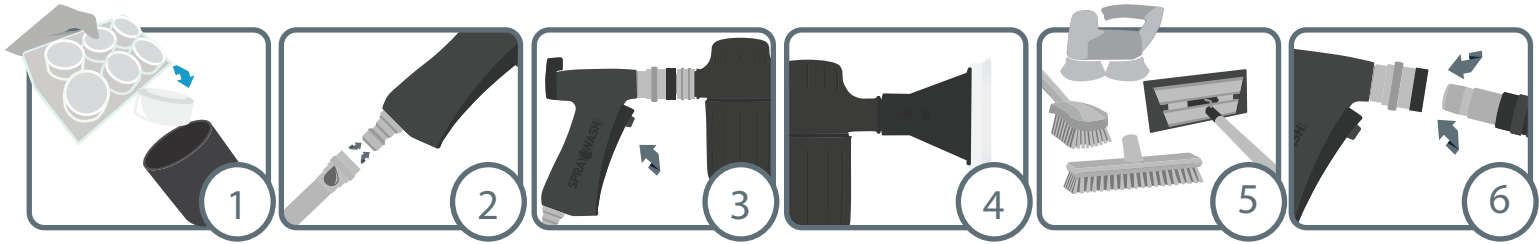
SUPPORT

Ota yhteyttä paikalliseen i-team-kumppaniisi saadaksesi tukea, teknisiä kysymyksiä ja varaosia.

CONTACT

i-team Global HQ
Hoppenkuij 27B
5626 DD Eindhoven
+31 (0)40-266 24 00
www.i-teamglobal.com

SÅDAN BRUGER DU I-SPRAYWASH



1 Læg 1 eller 2 tabletter i tabletbeholderen.

2 Tilslut til vandslange.

3 Tryk på aftrækkeren.

4 Spray ønskede overflader grundigt og lad virke. Undgå indtørring på overfladen.

5 Ved behov: Bearbejd overfladerne med egnet udstyr. eller kombiner den med i-scrub 21b

6 Tilslut spule-enhed. Skyl grundigt efter med koldt vand.



5 - 45°



2-5 BAR / 29-72 PSI

HUSK

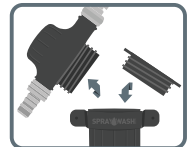
- Følg denne vejledning for korrekt brug og håndtering
- Vandtryk ml. 2 - 5 bar (normalt vandtryk)
- Sørg for god ventilation / udluftning
- Anvend praktisk beklædning
- Hold afstand til overflader du sprayer
- Brug kun originale SprayWash tabletter
- Opbevar tabletter tørt, køligt og væk fra sol og varme
- Smør fedt/olie på koblinger med jævne mellemrum

VIGTIG INFORMATION – håndtering efter brug!

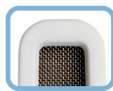
i-spraywash skal tømmes for væske efter brug. Eller ved pauser på mere end 10 min.

Tøm indholdet ned i afløb/en beholder. Skyl med rent vand hvor du dræner i-spraywash. Skyl i-spraywash igennem med vand. Vær forsigtig: Koncentrat kan misfarve tøj mm.

Tabletbeholder skrues af. Skru låg på. Er der tablet tilbage skal den blive i tabletbeholderen til næste gang du skal bruge i-spraywash.



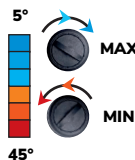
CLEANINGTAB 1
Periodisk afkalkning
SPW.TAB18.1
SPW.TAB18.1P(perfume)



CLEANINGTAB 9
Daglig rengøring
SPW.TAB18.9
SPW.TAB18.9P (perfume)



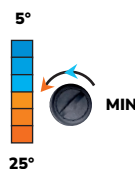
CLEANINGTAB 12
Daglig og kraftig rengøring
SPW.TAB18.12
SPW.TAB18.12P (perfume)



CHLORTAB
Klor desinfektion af overflader.
SPW.TAB18.CH
SPW.TAB18.CH (perfume)



DESTAB
Oxiderende desinfektion af overflader.
SPW.TAB18.DE
SPW.TAB18.DE (perfume)



Nito



Click / Gardena



SPW.PART.1

SPW.PART.2

SPW.PART.4

SPW.PART.5

SPW.PART.6



SPW.PART.7

SPW.PART.8

How to video

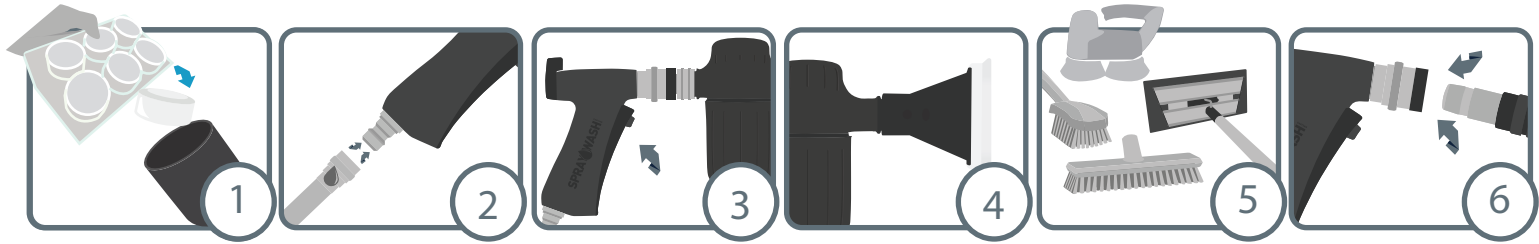
SUPPORT

Kontakt din lokale i-team-partner for support, tekniske spørgsmål og reservedele.

CONTACT

i-team Global HQ
Hoppenkuil 27B
5626 DD Eindhoven
+31 (0)40-266 24 00
www.i-teamglobal.com

GEBRUIKSIINSTRUCTIES VOOR I-SPRAYWASH



Plaats 1 of 2 tabletten in het tabletvak.

Sluit aan op de slang.

Haal de trekker over.

Breng een stevige laag aan op het oppervlak en laat het inwerken. Voorkom uitdrogen op het oppervlak.

Schrob de oppervlakken waar nodig zelf. Of combineer het met i-scrub 21b.

Spoel grondig af met koud water.



5 - 45°



2-5 BAR / 29-72 PSI



**DRAAIEN EN REGELEN
GEMAKKELIJK DOSEREN**

REMEMBER

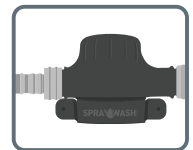
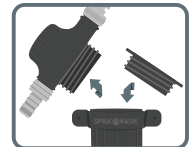
- Volg deze instructies op voor een correct gebruik
- Waterdruk tussen 2-5 bar (normale waterdruk)
- Zorg voor goede ventilatie / frisse lucht
- Draag praktische kleding
- Houd afstand tot het oppervlak waarop u spuit
- Gebruik alleen originele i-spraywash tabletten
- Houd de tabletten droog, koel en uit de buurt van zon en hitte
- Smeer de koppelingen regelmatig in met vet/olie

BELANGRIJKE INFORMATIE – handelswijze na gebruik!

i-spraywash moet na gebruik worden leegge-
maakt - of bij pauzes van meer dan 10 minuten.

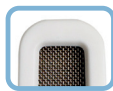
Leeg de inhoud in een afvoer of container. Spoel de plek waar u i-spraywash afvoert af met schoon water. Spoel i-spraywash af met water. Wees voorzichtig: het concen traat kan o.a. kleding verkleuren.

Schroef de tablethouder los. Schroef het deksel erop. Als er nog een deel van het tablet over is, moet dit in de tablethouder blijven tot het volgende gebruik.



CLEANINGTAB 1

Periodiek ontkalken
SPW.TAB18.1
SPW.TAB18.1P(perfume)



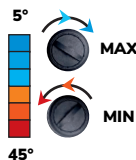
CLEANINGTAB 9

Dagelijkse schoonmaak
SPW.TAB18.9
SPW.TAB18.9P (perfume)



CLEANINGTAB 12

Dagelijkse en zware schoonmaak
SPW.TAB18.12
SPW.TAB18.12P (perfume)



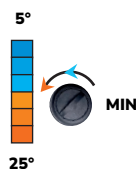
CHLORTAB

Chloor desinfectie van oppervlakken.
SPW.TAB18.CH
SPW.TAB18.CH (perfume)



DESTAB

Oxiderende desinfectie van oppervlakken.
SPW.TAB18.DE
SPW.TAB18.DE (perfume)



SPW.PART.1 SPW.PART.2 SPW.PART.4 SPW.PART.5 SPW.PART.6



SPW.PART.7 SPW.PART.8



Nito



Click / Gardena



How to video

SUPPORT

Neem contact op met uw lokale i-team-partner voor ondersteuning, technische vragen en reserveonderdelen.

CONTACT

i-team Global HQ
Hoppenkuijl 27B
5626 DD Eindhoven
+31 (0)40-266 24 00
www.i-teamglobal.com



i-team[®]

i-teamglobal.com